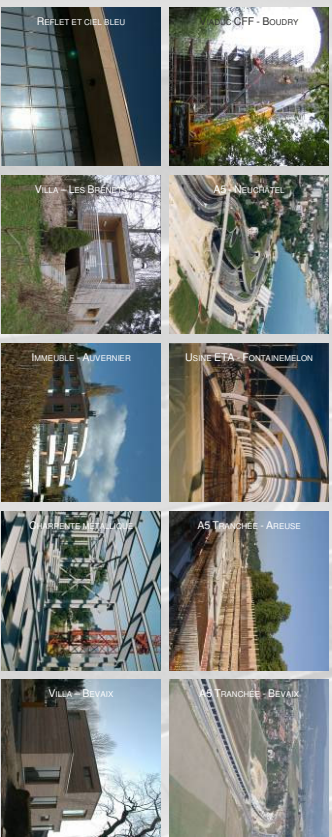


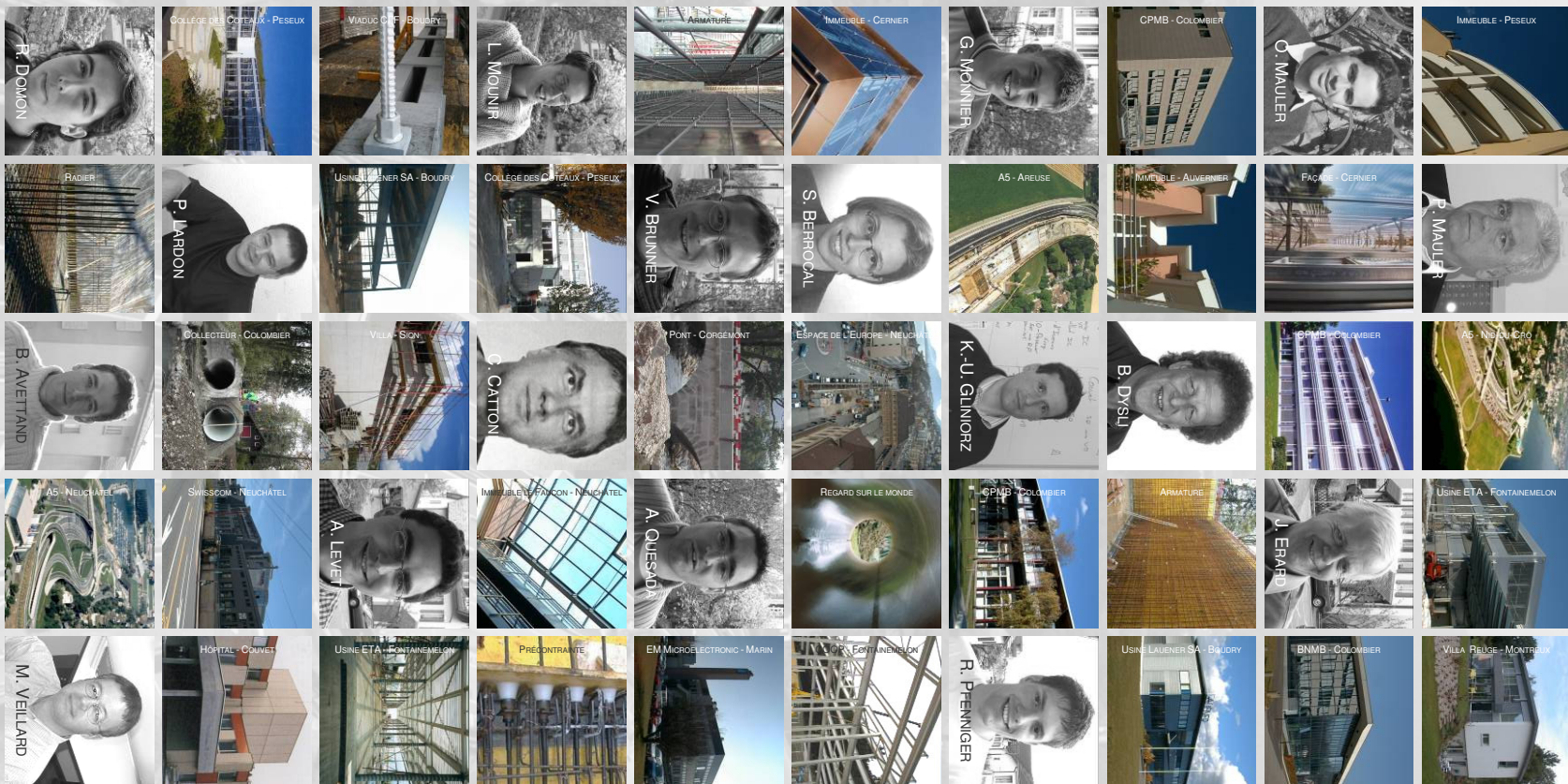
MSA existe depuis 50 ans. Le bureau cherche à mettre à profit son **expérience** dans la construction, le génie civile et l'environnement : à la recherche de **solutions** ingénieuses, adaptées et économiques, MSA se met au service des maîtres de l'ouvrage et des architectes pour assurer un échange profitable et une **dynamique** dans la conduite des mandats.

Pour satisfaire ses clients, MSA, qui travaille dans les règles de l'art et avec **rigueur**, se fixe des exigences élevées et s'attache à respecter les **coûts** la **qualité** et les **délais**. La certification ISO 9001 :2000 donne le gage à ses partenaires d'une organisation **rationnelle** et efficace. La taille des projets en cours de réalisation de MSA se situe entre quelques centaines de milliers de francs jusqu'à 400 millions de francs (en partenariat) pour les routes nationales.

Pour offrir des prestations de qualité, MSA cherche à favoriser le développement personnel et l'**initiative** de ses collaborateurs. Pour cela, MSA leur offre des outils modernes et **performants**.



MAULER SA - PESEUX
 W W W . M A U L E R - I N G . C H



I N G É N I E U R S C I V I L S M S A